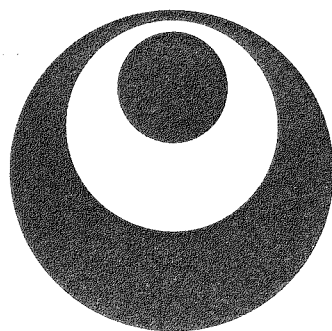
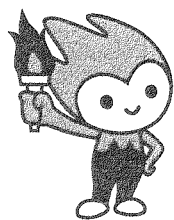


第66回 国民体育大会
沖縄県選手団名簿



沖 縄 県
財団法人 沖縄県体育協会



おいでませ! 山口国体

君の一生けんめいに会いたい

第66回国民体育大会（山口県） 沖縄県選手団参加者総括表

No	競技名	成年男子				成年女子				少年男子				少年女子				監督			選手			競技別参加人員 合計 (監督・選手)
		監督		選手		監督		選手		監督		選手		監督		選手		男	女	計	男	女	計	
		男	女	男	女	男	女	男	女	男	女	男	女	男	女	男	女	男	女	計	男	女	計	
1	陸上競技	2 (0)	0 (0)	8				1		A	6			A	3			2 (0)	0 (0)	2 (0)	19	4	23	25
2	水泳（競泳）			0							0							0 (0)	0 (0)	0 (0)	0		0	0
3	水泳（競泳）	1 (0)	0 (0)	2				1		A	1			A	1			1 (0)	0 (0)	1 (0)	6	3	9	10
4	水泳（水球）			0							0							0 (0)	0 (0)	0 (0)	0		0	0
5	水泳（シンクロ ツイスト）			0							0							0 (0)	0 (0)	0 (0)	0		0	0
6	サッカー			0		女子	0	1 (0)	0 (0)			16						1 (0)	0 (0)	1 (0)	16	0	16	17
7	テニス	0 (1)	0 (0)	2			0	1 (0)	0 (0)		2	0 (0)	1 (0)		2	1 (1)	1 (0)	2 (2)	4	2	6		6	8
8	ボート	1 (0)	0 (0)	能手つきフェア ダブルスカル シングルスカル	0 2 0		能手つきクオドルフル ダブルスカル シングルスカル	0 0 0		能手つきクオドルフル ダブルスカル シングルスカル	0 0 0			能手つきクオドルフル ダブルスカル シングルスカル	0 0 0			1 (0)	0 (0)	1 (0)	2	0	2	3
9	ホッケー			0			0				0				0			0 (0)	0 (0)	0 (0)	0	0	0	0
10	ボクシング			0			0				0				0			0 (0)	0 (0)	0 (0)	0		0	0
11	バレーボール			6人制	0		6人制	0	1 (0)	0 (0)		12			0			0 (0)	1 (0)	1 (0)	12	0	12	13
12	体操			競技・成年男子	0		競技・成年女子	0	1 (0)	0 (0)		1		競技・少年男子	0			1 (0)	0 (0)	1 (0)	4	0	4	5
13	バスケットボール			0			0				0	1 (0)	0 (0)		11	1 (0)	1 (0)	1 (0)	0	11	11		11	12
14	レスリング	2 (0)	0 (0)	【フー】 【グレコ】	3 3					【フー】 【グレコ】	3 4							2 (0)	0 (0)	2 (0)	13		13	15
15	セーリング	1 (0)	0 (0)	1			2	1 (0)	0 (0)		3				1			2 (0)	0 (0)	2 (0)	1	3	7	9
16	ウエイトリフティング	0 (1)	0 (0)	4				1 (0)	0 (0)		3				1 (1)	0 (0)	1 (1)	7		7		7	8	
17	ハンドボール			0			0	1 (0)	0 (0)		12	1 (0)	0 (0)		12	2 (0)	0 (0)	2 (0)	12	12	24		26	
18	自転車	1 (0)	0 (0)	4				1 (0)	0 (0)		5							2 (0)	0 (0)	2 (0)	9		9	11
19	ソフトテニス	0 (1)	0 (0)	6			0				0				0			0 (1)	0 (0)	0 (1)	6	0	6	6
20	卓球			0	0 (0)	1 (0)	3				0				0			0 (0)	1 (0)	1 (0)	0	3	3	4
21	欽式野球			0														0 (0)	0 (0)	0 (0)	0		0	0
22	囲碁	1 (0)	0 (0)	3					1 (0)	0 (0)		5						2 (0)	0 (0)	2 (0)	8		8	10
23	馬術	1 (1)	0 (0)	1							0				1 (1)	0 (0)	1 (1)	1		1		1		2
24	フェンシング	0 (1)	0 (0)	3			0				0				0 (1)	0 (0)	0 (1)	3	0	3		3	3	
25	柔道	1 (0)	0 (0)	5			0				0				0 (0)	1 (0)	1 (0)	5	0	5		5	6	
26	ソフトボール			0			0	1 (0)	0 (0)		13				0			0 (0)	0 (0)	1 (0)	13	0	13	14
27	バドミントン			0	1 (0)	0 (0)	3	1 (0)	0 (0)		3				0	2 (0)	0 (0)	2 (0)	3	3	6		6	8
28	弓道	0 (1)	0 (0)	3			0				0				0 (1)	0 (0)	0 (1)	3	0	3		3	3	
29	ライフル射撃	1 (0)	0 (0)	3			0				2				1	1 (0)	0 (0)	1 (0)	5	1	6		6	7
30	剣道	0 (1)	0 (0)	5			0				0				0 (1)	0 (0)	0 (1)	5	0	5		5	5	
31	ラグビーフットボール			0							0							0 (0)	0 (0)	0 (0)	0		0	0
32	山岳	1 (0)	0 (0)	2			0				0				0	1 (0)	0 (0)	1 (0)	2	0	2		2	3
33	カヌー			SP成年男子 SLR及C/SWR	0		SP成年女子	0		SP少年男子	2			SP少年女子	0	1 (0)	0 (0)	1 (0)	2	0	2		2	3
34	アーチェリー			0			0				0				0	0 (0)	0 (0)	0 (0)	0	0	0		0	0
35	空手道	1 (0)	0 (0)	5			1				2				2	1 (0)	0 (0)	1 (0)	5	3	8		9	
36	銃剣道	0 (1)	0 (0)	3							0				0 (1)	0 (0)	0 (1)	3		3		3	3	
37	クレー射撃	0 (1)	0 (0)	3							0				0 (1)	0 (0)	0 (1)	3		3		3	3	
38	なぎなた			0	0 (0)	1 (0)	3								3	0 (0)	1 (0)	1 (0)			6		6	7
39	ボウリング			0	1 (0)	0 (0)	4				0	1 (0)	0 (0)		2	2 (0)	0 (0)	2 (0)	0	6	6		6	8
40	ゴルフ	0 (1)	0 (0)	3	1 (0)	0 (0)	女子 3	1 (0)	0 (0)		3				2 (1)	0 (0)	2 (1)	6	3	9		9	11	
41	高等学校野球			0						硬式 軟式	0 0							0 (0)	0 (0)	0 (0)	0		0	0
合計		15 (0)	0 (0)	79 人	2 人	2 人	21 人	12 人	0 人	109 人	3 人	1 人	33 人	3 人	36 人	14 人	60 人	211 人		277 人				

本部役員	23人	視察員	監督・選手	277人	総計	300人
------	-----	-----	-------	------	----	------

陸上 監督

区 分	氏 名	所 属	備 考
監 督	仲 宗 根 敏 晃	那 覇 西 高 校	
"	小 賦 肇	名 桜 大 学	

陸上 成年男子

区 分	氏 名	所 属	備 考
100m 4×100mリレー	吉 謝 直 樹	名 桜 大 学	
400m 4×100mリレー	木 村 淳	中 央 大 学	
棒高跳	平 良 勤	石 川 高 校	
走幅跳	佐 久 田 健 人	順 天 堂 大 学	
砲丸投	豊 里 健	鹿 屋 体 育 大 学	
ハンマー投	知 念 雄	順 天 堂 大 学	
4×100mリレー	長 嶺 尚 輝	沖 縄 大 学	
4×100mリレー	新 城 光	名 護 市 体 育 協 会	

陸上 成年女子

区 分	氏 名	所 属	備 考
10000m競歩	賀 玉 城 優 香	志 学 館 大 学	

陸上 少年男子A

区 分	氏 名	所 属	備 考
100m 4×100mリレー	新 村 真 人	八 重 山 高 校	
円盤投	宇 良 宗 松	沖 縄 カトリック 高 校	
ハンマー投	新 垣 健 児	沖 縄 工 業 高 校	
共通走高跳	上 原 普 之 助	宮 古 工 業 高 校	
共通棒高跳	桃 原 傑	沖 縄 水 産 高 校	
4×100mリレー	与 那 国 隼	那 覇 西 高 校	

陸上 少年男子B

区 分	氏 名	所 属	備 考
100m 4×100mリレー	与 那 原 良 貴	那 覇 西 高 校	
110mハードル	崎 本 和 誠	長 嶺 中 学 校	
走幅跳	前 三 盛 敦 貴	八 重 山 高 校	
砲丸投	大 嶺 権 也	那 覇 西 高 校	
4×100mリレー	金 城 祥 牙	那 覇 西 高 校	

陸上 少年女子A

区 分	氏 名	所 属	備 考
走幅跳	仲 村 杏 理	那 覇 西 高 校	
ハンマー投 共通円盤投	知 念 莉 子	那 覇 西 高 校	
共通やり投	島 袋 優 美	那 覇 西 高 校	

水泳(競泳) 監督

区 分	氏 名	所 属	備 考
監 督	名 城 マサ ヤ	(株)沖縄スイミングスクール	

水泳(競泳) 成年男子

区 分	氏 名	所 属	備 考
自由形400m	堀 川 大	福 岡 大 学	
平泳ぎ100m	岩 崎 シウ 平	大 阪 体 育 大 学	

水泳(競泳) 成年女子

区 分	氏 名	所 属	備 考
自由形50m	嘉 数 ホ 南 ミ	福 岡 大 学	

水泳(競泳) 少年男子A

区 分	氏 名	所 属	備 考
自由形50m	蘭 ヤ 谷 ト 武	開 邦 高 校	

水泳(競泳) 少年男子B

区 分	氏 名	所 属	備 考
平泳ぎ100m	伊 敷 リウ ジ	糸 満 高 校	
バタフライ100m	内 山 和 昭	糸 満 高 校	
個人メドレー200m	藤 誠	那 覇 国 際 高 校	

水泳(競泳) 少年女子A

区 分	氏 名	所 属	備 考
個人メドレー400m	田 中 ミズ ホ	普 天 間 高 校	

水泳(競泳) 少年女子B

区 分	氏 名	所 属	備 考
個人メドレー200m	知 念 ナ 七 星	那 覇 高 校	

サッカー 少年男子

区 分	氏 名	所 属	備 考
監 督	オ 翁 ガ 長 シ	浦 添 高 校	
選 手	ミ ラー ケール	前 原 高 校	
〃	島 袋 キ	小 禄 高 校	
〃	徳 元 シウ 悠 平	那 覇 西 高 校	
〃	玉 城 リウ 良	具 志 川 高 校	

サッカー 少年男子

区 分	氏 名	所 属	備 考
選 手	長 濱 眞 吾	宮 古 高 校	
"	山 内 速 人	読 谷 中 学 校	
"	大 城 貴 洋	浦 添 高 校	
"	砂 川 航	前 原 高 校	
"	新 城 太 貴	那 覇 西 高 校	
"	宮 国 泰 吾	宮 古 高 校	
"	儀 保 幸 英	読 谷 中 学 校	
"	儀 間 正 悟	読 谷 高 校	
"	加 川 満 陸	小 禄 高 校	
"	金 城 春 哉	具 志 川 高 校	
"	前 門 玲 弥	糸 満 高 校	
"	多 和 田 眞 大	F C 琉 球 U - 1 5	

テニス 成年男子

区 分	氏 名	所 属	備 考
監督兼選手	比 嘉 明 人	テ ニ ス ユ ニ バ ー ス	
選 手	金 城 充	専 修 大 学	

テニス 少年男子

区 分	氏 名	所 属	備 考
監 督	平 良 和 己	沖 縄 尚 学 高 校	
選 手	我 謝 海	沖 縄 尚 学 高 校	
"	努 玉 城 翔 平	沖 縄 尚 学 高 校	

テニス 少年女子

区 分	氏 名	所 属	備 考
監 督	松 浦 税 子	沖 縄 県 テ ニ ス 協 会	
選 手	努 玉 城 さくら	沖 縄 尚 学 高 校	
"	大 嶺 眞 緒	JIN jr	

ボート 成年男子(ダブルスカル)

区 分	氏 名	所 属	備 考
監 督	大 城 隼 人	南 部 工 業 高 校	
選 手	山 本 浩 之	住 友 生 命 保 険 沖 縄 支 社	
"	伊 島 雅 士	辺 士 名 高 校	

バレーボール 少年男子

区 分	氏 名	所 属	備 考
監 督	山 常 仁	美 里 工 業 高 校	
選 手	金 嶺 守 隆	西 原 高 校	
"	嘉 大 雅	伊 良 部 高 校	
"	具 志 堅 薫	西 原 高 校	
"	新 垣 輪 太	西 原 高 校	
"	渡 口 浩 太	西 原 高 校	
"	大 濱 成 椰	西 原 高 校	
"	吉 田 有 輝	西 原 高 校	
"	川 満 祐 也	沖 縄 工 業 高 校	
"	當 間 浩 人	美 里 工 業 高 校	
"	伊 藝 将 太	西 原 高 校	
"	平 安 山 華 竜	西 原 高 校	
"	新 垣 東 麻	西 原 高 校	

体操 少年男子

区 分	氏 名	所 属	備 考
監 督	具 屋 京 辰	興 南 ク ラ ブ	
選 手	小 浜 廣 人	興 南 高 校	
"	安 里 圭 亮	興 南 高 校	
"	今 村 翔	興 南 高 校	
"	當 間 栄 伸	那 覇 国 際 高 校	

バスケットボール 少年女子

区 分	氏 名	所 属	備 考
監 督	西 銘 生 榮	前 原 高 校	
選 手	上 原 安 菜	糸 満 高 校	
"	稲 嶺 カレン	西 原 高 校	
"	東 江 美 伽	西 原 高 校	
"	青 川 愛 海	中 部 商 業 高 校	
"	當 山 シェリーリー	糸 満 高 校	
"	仲 間 暁 星	糸 満 高 校	
"	松 村 ひらり	那 覇 高 校	
"	高 橋 陽 子	那 覇 高 校	

バスケットボール 少年女子

区 分	氏 名	所 属	備 考
選 手	加川 加 ^カ 上 ^{カミ} 美 ^ミ 嬉 ^キ	西 原 高 校	
"	加川 加 ^カ 上 ^{カミ} マ ^マ 莉 ^リ ア ^ア 亜 ^ア	西 原 高 校	
"	加玉 城 ^キ 里 ^リ ナ ^ナ 菜 ^ナ	糸 満 高 校	

レスリング 成年男子

区 分	氏 名	所 属	備 考
監 督	伊 計 ^イ 孫 ^イ 実 ^イ	北 部 農 林 高 校	
フリースタイル 66kg級	宮 城 ^{ミヤ} 辰 ^キ シ ^シ 司 ^シ	日 本 体 育 大 学	
フリースタイル 74kg級	知 念 ^チ 良 ^リ 卓 ^{タク}	南 風 原 高 校	
フリースタイル 60kg級	金 城 ^キ 希 ^キ リ ^リ 龍 ^リ	国 士 館 大 学	
フリースタイル 66kg級(予備登録選手)	盛 根 ^シ 聖 ^シ タ ^タ 太 ^タ	日 本 文 理 大 学	
フリースタイル 74kg級(予備登録選手)	具 志 ^ク 堅 ^{ケン} 竜 ^{リウ} 樹 ^キ	日 本 文 理 大 学	
フリースタイル 60kg級(予備登録選手)	糸 数 ^イ 誠 ^{セイ} ヤ ^ヤ 也 ^ヤ	徳 山 大 学	
グレコローマンスタイル 55kg級	松 田 ^{マツ} 大 ^{ダイ} 地 ^チ	沖 縄 県 レスリング 協 会	
グレコローマンスタイル 84kg級	仲 根 ^{ナカ} ア ^ア 登 ^ト ム ^ム 夢 ^ム	日 本 文 理 大 学	
グレコローマンスタイル 96kg級	赤 嶺 ^{アカ} 希 ^キ ム ^ム 希 ^キ	青 山 学 院 大 学	
グレコローマンスタイル 55kg級(予備登録選手)	石 新 ^{イシ} カ ^カ 一 ^{イチ} 卓 ^{タク} 早 ^サ	日 本 体 育 大 学	
グレコローマンスタイル 84kg級(予備登録選手)	三 島 ^ミ 健 ^{ケン} セ ^{セイ} 誠 ^{セイ}	日 本 文 理 大 学	

レスリング 少年男子

区 分	氏 名	所 属	備 考
監 督	屋 比 ^ヤ 久 ^ク 保 ^ホ	浦 添 工 業 高 校	
フリースタイル 55kg級	大 城 ^{オオ} イ ^イ 巖 ^イ	浦 添 工 業 高 校	
フリースタイル 74kg級	本 村 ^{ホン} 匠 ^{ジヤウ}	浦 添 工 業 高 校	
フリースタイル 120kg級	宮 國 ^{ミヤ} ユ ^ユ 雄 ^{ユウ} タ ^タ	浦 添 工 業 高 校	
フリースタイル 55kg級(予備登録選手)	知 念 ^チ キ ^キ 之 ^ノ 介 ^{ケイ}	浦 添 工 業 高 校	
フリースタイル 74kg級(予備登録選手)	鉢 嶺 ^{ハチ} シ ^シ 宗 ^{シウ} ヲ ^オ 平 ^{ヘイ}	南 風 原 高 校	
グレコローマン 60kg級	上 間 ^{ウエ} オ ^オ 尚 ^{シヤウ} キ ^キ 幸 ^キ	浦 添 工 業 高 校	
グレコローマン 66kg級	屋 比 ^ヤ 久 ^ク シ ^シ 翔 ^{シヤウ} ヲ ^オ 平 ^{ヘイ}	浦 添 工 業 高 校	
グレコローマン 84kg級	与 那 ^ヨ ハ ^ハ 覇 ^ハ リ ^リ ヲ ^オ 太 ^タ	浦 添 工 業 高 校	
グレコローマン 96kg級	志 喜 ^シ ヤ ^ヤ 屋 ^ヤ マ ^マ 正 ^{セイ} 明 ^{メイ}	浦 添 工 業 高 校	
グレコローマン 60kg級(予備登録選手)	加川 加 ^カ 上 ^{カミ} タ ^タ 輝 ^キ	北 部 農 林 高 校	
グレコローマン 66kg級(予備登録選手)	大 城 ^{オオ} ユ ^ユ 有 ^ユ キ ^キ ヤ ^ヤ 彌 ^ミ	嘉 手 納 高 校	

レスリング 少年男子

区分	氏名	所属	備考
グレコローマン 84kg級(予備登録選手)	嘉陽 研人	北部農林高校	
グレコローマン 96kg級(予備登録選手)	知念 啓悟	北部農林高校	

セーリング 成年

区分	氏名	所属	備考
監督	早野 貴也	名桜大学	
男子 国体ウインドサーフィン級	渡部 聡介	琉球大学	
女子 シーホッパー級スモールリグ	比嘉 祥子	沖縄国際大学	
女子 国体ウインドサーフィン級	矢野 美沙	久米島海洋深水開発(株) 沖縄県海ぶどう生産者協議会	

セーリング 少年

区分	氏名	所属	備考
監督	阿波 連本 功周	知念高校	
男子 セーリングスピリッツ級	田場 優平	知念高校	
男子 シーホッパー級スモールリグ	阿有 銘兼 志	球陽高校	
男子 セーリングスピリッツ級	阿新 垣 拓也	知念高校	
女子 シーホッパー級スモールリグ	大湾 ひかり	昭和薬科大学附属高校	

ウェイトリフティング 成年男子

区分	氏名	所属	備考
62kg級 (監督兼選手)	大濱 健一	名桜大学	
56kg級	阿東 尚 将	法政大学	
69kg級	糸数 聡陽 一	日本大学	
77kg級	久米 大 輝	金沢学院大学	

ウェイトリフティング 少年男子

区分	氏名	所属	備考
監督	宮 城 篤	南部農林高校	
69kg級	早良 勇 祐	南部工業高校	
85kg級	金城 吉 永	糸満高校	
94kg級	屋 良 一 郎	南部工業高校	

ハンドボール 少年男子

区分	氏名	所属	備考
監督	黒島 宣 昭	興南高校	
選手	浦崎 僚 大	興南高校	
〃	宮 平 竜 太	コザ高校	

ハンドボール 少年男子

区 分	氏 名	所 属	備 考
選 手	宮 城 強	コザ高 校	
"	福 田 浩 大	興南高 校	
"	松 原 優 人	興南高 校	
"	伊 佐 宏 也	興南高 校	
"	東 江 雄 斗	興南高 校	
"	下 地 賢 志	興南高 校	
"	仲 田 圭 吾	興南高 校	
"	津 波 古 駿 介	興南高 校	
"	眞 志 堅 陽 尚	興南高 校	
"	嘉 陽 俊 太	興南高 校	

ハンドボール 少年女子

区 分	氏 名	所 属	備 考
監 督	下 地 保	那 覇 西 高 校	
選 手	加 川 千 亜 希	那 覇 西 高 校	
"	下 地 聖 良	那 覇 西 高 校	
"	由 浅 白 香 里	那 覇 西 高 校	
"	慶 田 花 幸	那 覇 西 高 校	
"	大 城 沙 也	那 覇 西 高 校	
"	比 嘉 世 都	那 覇 西 高 校	
"	池 宮 麻 衣	那 覇 西 高 校	
"	佐 久 川 奈 津 希	那 覇 西 高 校	
"	与 那 覇 有 紀	那 覇 西 高 校	
"	上 間 莉 奈	那 覇 西 高 校	
"	三 輪 は る か	那 覇 西 高 校	
"	伊 藤 玲 奈	那 覇 西 高 校	

自転車 成年男子

区 分	氏 名	所 属	備 考
監 督	山 本 正 英	大 平 特 別 支 援 学 校	
ポイントレース・4km団体追抜競走 ロードレース	普 久 原 奨	ブリジストンアンカー	
1kmタイムトライアル チームスプリント	安 里 優 太	日 本 大 学	

自転車 成年男子

区 分	氏 名	所 属	備 考
ケイリン チームスプリント	伊 波 直 人	日 本 大 学	
4km速度競走・チームスプリント ロードレース	針 棚 憲 篤	名 桜 大 学	
予備登録選手	古 川 卓 也	日 本 大 学	

自転車 少年男子

区 分	氏 名	所 属	備 考
監 督	国 富 直 樹	沖 縄 輪 業	
1kmタイムトライアル チームスプリント	島 袋 大 地	北 中 城 高 校	
スプリント・4km団体追抜競走 ロードレース	新 城 雄 一 朗	北 中 城 高 校	
ポイントレース・4km団体追抜競走 ロードレース	沼 田 大 和	北 中 城 高 校	
ケイリン 4km団体追抜競走	湯 川 仁 一	北 中 城 高 校	
4km速度競走 4km団体追抜競走	奥 間 知 葉	北 中 城 高 校	
予備登録選手	上 原 士 輝	北 中 城 高 校	
予備登録選手	仲 村 渠 達 也	北 中 城 高 校	

ソフトテニス 成年男子

区 分	氏 名	所 属	備 考
監督兼選手	上 原 啓 二	医療法人仁誠会 名嘉病院	
選 手	篤 山 拓 也	沖 縄 ヤ マ ト 運 輸 (株)	
〃	寄 川 直 城	沖 縄 国 際 大 学	
〃	比 嘉 優 太	郵 便 局 (株)	
〃	石 垣 聡	(有)たけちゃんほーむ	
〃	名 嘉 拓 哉	豊見城市教育委員会 生涯学習部 文化課	

卓球 成年女子

区 分	氏 名	所 属	備 考
監 督	比 嘉 未 来 代	実 教 出 版	
選 手	狩 俣 道 乃	(株)エレドック 沖 縄	
〃	津 嘉 山 優 子	沖 縄 国 際 大 学	
〃	仲 宗 根 菜 月	愛 知 工 業 大 学	
予備登録選手	川 崎 美 南	沖 縄 国 際 大 学	

相撲 成年男子

区 分	氏 名	所 属	備 考
監 督	木 崎 智 久	中 部 農 林 高 校	
先 鋒	山 本 浩 太	日 本 大 学	

相撲 成年男子

区 分	氏 名	所 属	備 考
中 堅	古波 蔵 大 輔	沖 縄 ト ヨ ペ ッ ト	
大 将	島 袋 将 太	トランスコスモスCRM 沖 縄	
予備登録選手	幸 地 銀 治	鏡 原 中 学 校	

相撲 少年男子

区 分	氏 名	所 属	備 考
監 督	小 濱 寿	中 部 農 林 高 校	
先 鋒	比 嘉 雄 紀	首 里 高 校	
二 陣	山 城 将 吾	中 部 農 林 高 校	
中 堅	福 里 勇 弥	中 部 農 林 高 校	
副 将	米 須 勉 良	中 部 農 林 高 校	
大 将	加 勝 山 光 王	中 部 農 林 高 校	
予備登録選手	玉 城 孝 太	中 部 農 林 高 校	

馬術 成年

区 分	氏 名	所 属	備 考
六段障害飛越競技	花 城 薫	(株) ハ プ ロ フ ァ ー マ	
ホースマネージャー	黒川 ウェリントン 力	興 南 高 校	

フェンシング 成年男子

区 分	氏 名	所 属	備 考
監督兼選手	知 念 豊 孝	沖 縄 工 業 高 校	
選 手	伊 良 波 幸 弥	沖 縄 県 社 会 福 祉 協 議 会	
”	東 翔 人	沖 縄 県 フェンシング協会	

柔道 成年男子

区 分	氏 名	所 属	備 考
監 督	上 江 洲 智 明	沖 縄 県 警 察	
大 将	七 戸 龍	九 州 電 力	
副 将	加 藤 蓮 健 太	沖 縄 県 警 察	
中 堅	伊 雷 俊	沖 縄 刑 務 所	
次 鋒	新 垣 直 也	沖 縄 県 警 察	
先 鋒	伊 良 波 兼 人	沖 縄 統 合 医 療 学 院	

ソフトボール 少年男子

区 分	氏 名	所 属	備 考
監 督	渡 口 竜 次	具 志 川 高 校	
投 手	金 城 勉 太 樹	嘉 手 納 高 校	

ソフトボール 少年男子

区 分	氏 名	所 属	備 考
投 手	吉 保 慎 吾	嘉 手 納 高 校	
捕 手	大 浜 基 輝	読 谷 高 校	
捕 手	津 波 古 悠 斗	嘉 手 納 高 校	
一 塁 手	萩 堂 聖 斗	読 谷 高 校	
二 塁 手	上 江 洲 卓 志	読 谷 高 校	
二 塁 手	末 吉 祐 也	嘉 手 納 高 校	
三 塁 手	比 屋 根 勇 樹	嘉 手 納 高 校	
遊 撃 手	町 田 宗 一 郎	読 谷 高 校	
左 翼 手	又 吉 慶 太	嘉 手 納 高 校	
中 堅 手	桑 江 篤 史	読 谷 高 校	
左 翼 手	與 那 覇 拓 士	読 谷 高 校	
右 翼 手	菊 地 倫	嘉 手 納 高 校	

バドミントン 成年女子

区 分	氏 名	所 属	備 考
監 督	上 村 勇 人	スポーツショップ キクムラ	
選 手	仲 里 弥 生	(株) 沖 縄 銀 行	
〃	上 村 麻 衣	(株) 沖 縄 銀 行	
〃	平 敷 祥 子	北 翔 大 学	

バドミントン 少年男子

区 分	氏 名	所 属	備 考
監 督	赤 嶺 靖	沖 縄 水 産 高 校	
選 手	新 垣 秀 治	沖 縄 水 産 高 校	
〃	神 谷 真 吾	沖 縄 水 産 高 校	
〃	西 早 賢 也	沖 縄 水 産 高 校	

弓道 成年男子

区 分	氏 名	所 属	備 考
監 督 兼 選 手	照 屋 和 彦	一 般 財 団 法 人 会 沖 縄 電 気 保 安 協 会	
選 手	赤 嶺 慎 司	健康惣菜屋ちやーがんじゅー	
〃	松 本 幸 志 郎	中 商	

ライフル射撃 成年男子

区 分	氏 名	所 属	備 考
監 督	仲 本 正 樹	(有)仲本雅総合商事	
AP60M	赤 嶺 秀 徳	沖 縄 県 警 察	
10mS60M/10mP60M	金 子 英 稔	沖 縄 県 警 察	
CP60M/CP30M	西 順 一 郎	沖 縄 県 警 察	

ライフル射撃 少年男子

区 分	氏 名	所 属	備 考
10mS60JM	新 里 江 平	糸 満 高 校	
BRS60JM/BRS30JM	双 玉 城 弘 也	興 南 高 校	

ライフル射撃 少年女子

区 分	氏 名	所 属	備 考
10mS40JW	新 里 葉 津 紀	興 南 高 校	

剣道 成年男子

区 分	氏 名	所 属	備 考
先 鋒	上 江 洲 賀 大	警 察 官	
次 鋒	山 田 義 光	警 察 官	
中 堅	稲 田 宏 之	警 察 官	
副 将	尾 本 ま ど か	会 社 員	
大 将 (監督兼選手)	親 川 光 俊	警 察 官	

山岳 成年男子

区 分	氏 名	所 属	備 考
監 督	細 川 浩	琉球大学 大学院 医学研究科	
選 手	中 村 友 記	陸上自衛隊那覇駐屯地業務隊	
〃	永 田 乃 由 季	自 営	

カヌー SP少年男子

区 分	氏 名	所 属	備 考
監 督	平 良 祐 喜	沖 縄 水 産 高 校	
カナディアンシングル	大 城 海 輝	沖 縄 水 産 高 校	
カヤックシングル	神 谷 穂 稀	沖 縄 水 産 高 校	

空手道 成年男子

区 分	氏 名	所 属	備 考
監 督	田 村 正 人	前 原 高 校	
組手 軽量級	上 村 拓 也	沖 縄 国 際 大 学	

空手道 成年男子

区 分	氏 名	所 属	備 考
組手 中量級	仲 程 一 織	近 畿 大 学	
組手 重量級	園 吉 眞 太 郎	沖 縄 尚 学 高 校 附 属 中 学 校	

空手道 成年女子

区 分	氏 名	所 属	備 考
組 手	新 川 シ 詩 織	名 桜 大 学	

空手道 少年男子

区 分	氏 名	所 属	備 考
形	平 良 海 舟	未 来 工 科 高 校	
組 手	比 嘉 弘 輝	普 天 間 高 校	

空手道 少年女子

区 分	氏 名	所 属	備 考
形	風 間 結 木	浦 添 高 校	
組 手	辻 恵 子	コ ザ 高 校	

銃剣道 成年男子

区 分	氏 名	所 属	備 考
先 鋒	石 垣 喜 根 夫	陸 上 自 衛 隊 那 覇	
中 堅	花 森 勤 平	陸 上 自 衛 隊 那 覇	
大 将 (監督兼選手)	金 子 豊	陸 上 自 衛 隊 那 覇	

クレー射撃 トラップ

区 分	氏 名	所 属	備 考
監督兼選手	小 渡 兵 衛	沖 縄 市 役 所	
選手	渡 久 地 政 人	名 護 商 工 高 校	
”	吉 山 盛 充	オートガレージ シャイニング	

なぎなた 成年女子

区 分	氏 名	所 属	備 考
監 督	渡 久 地 眞 理 子		
大 将	末 吉 梓	豊 見 城 高 校	
中 堅	糸 数 ゆ い	社会福祉法人 さんご保育園	
先 鋒	玉 那 覇 美 紀	首 里 高 校	

なぎなた 少年女子

区 分	氏 名	所 属	備 考
大 将	玉 那 覇 梨 奈	知 念 高 校	
中 堅	砂 川 佳 奈 子	知 念 高 校	
先 鋒	小 谷 夏 季	知 念 高 校	

ボウリング 成年女子

区 分	氏 名	所 属	備 考
監 督	伊 敷 義 則	豊見城市消防本部	
選 手	石 嶺 可 奈 子	S O L A 沖 縄 学 園	
"	島 袋 百 合 子	三 和 商 事	
"	照 屋 也 子	安 立 医 院	
"	古 堅 葉 月	ド ラ ゴ ン ボ ウ ル	

ボウリング 少年女子

区 分	氏 名	所 属	備 考
監 督	柿 田 和 弘	南 部 商 業 高 校	
選 手	加 藤 菜 緒	知 念 高 校	
"	長 嶺 玲 菜	安 岡 中 学 校	

ゴルフ 成年男子

区 分	氏 名	所 属	備 考
監督兼選手	柿 村 達 也	沖縄タイル工業株式会社	
選 手	柿 村 淳	キャンプバトラーマリン消防	
"	比 嘉 賢 信	沖 縄 中 央 病 院	

ゴルフ 女子

区 分	氏 名	所 属	備 考
監 督	山 城 廣 三	沖 縄 県 ゴ ル フ 協 会	
選 手	比 嘉 真 美 子	本 部 高 校	
"	山 城 奈 々	浦 添 高 校	
"	伊 波 杏 莉	読 谷 高 校	

ゴルフ 少年男子

区 分	氏 名	所 属	備 考
監 督	宮 城 盛 幸	沖 縄 県 ゴ ル フ 協 会	
選 手	比 嘉 一 貴	本 部 高 校	
"	兼 城 大 矢	本 部 高 校	
"	上 原 良 太	興 南 高 校	