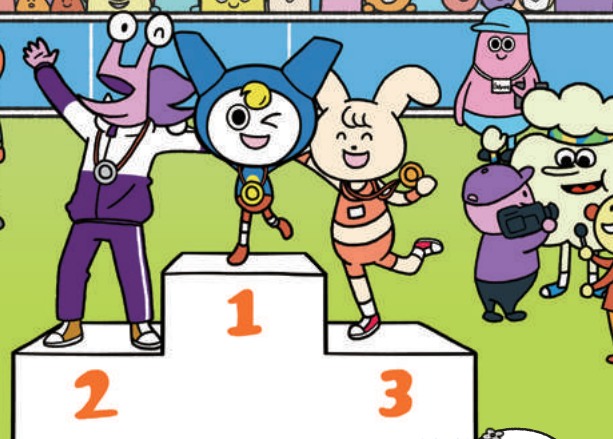


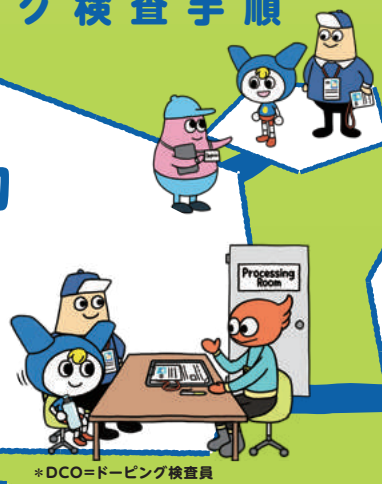
FOR CLEAN, TRUE SPORT

ドーピング検査手順



1 ドーピング検査室へ移動

- 検査が終了するまで常にDCO*が同行します
- 検査終了までDCOの指示に従ってください
- 写真付身分証明書(ID)をDCOに提示
- 検体採取までリラックスして待ちましょう



*DCO=ドーピング検査員

2 検体採取前

- 採尿カップを自分で選びます
- 破損や汚れがないか確認

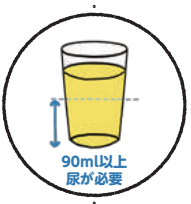


3 検体採取

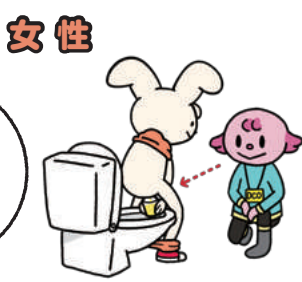
- 採尿時、同性のDCOがあなたの身体から尿が出ていることを確認します
- DCOの指示に従い体勢を調整してください



男性



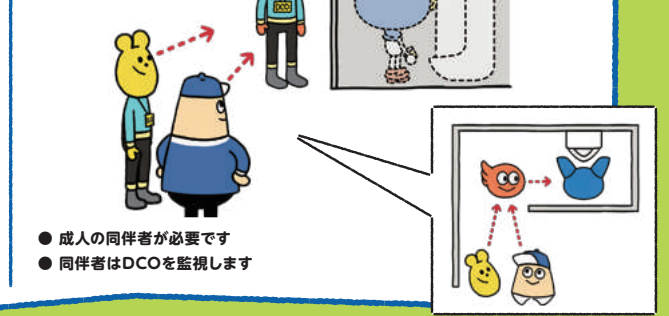
90ml以上尿が必要



女性

18歳未満の場合

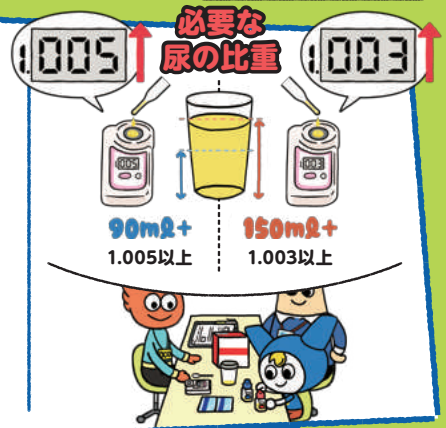
- 成人の同伴者が必要です
- 同伴者はDCOを監視します



4 検体封印



- サンプルキットを選んで破損や汚れがないか確認
- キットの箱と中身の番号がすべて同じか確認



We are Real Champion



5 書類確認

- 7日以内に使った薬やサプリメントがあれば記入
- 検査を通して気になることがあればコメントを記入

※海外の検査でも日本語で記入可能



血液検査

椅子に座り両足を地面につけ、10分間安静に

※国際的には、DBS(指先の毛細血管からの採血)も導入されています

