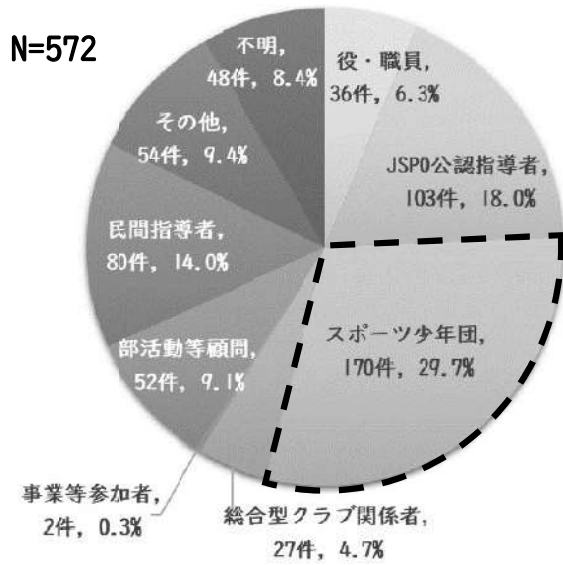
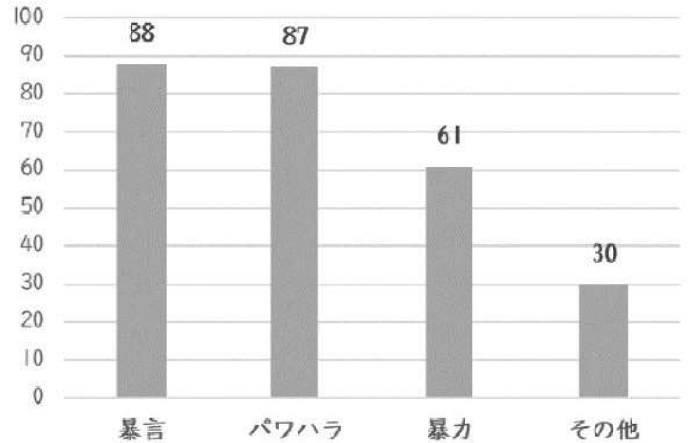


# スポーツ少年団活動における反倫理的行為

➤ 日本スポーツ協会スポーツにおける  
暴力行為等相談窓口への相談 ※ (2014年11月～2019年12月)



➤ スポーツ少年団に関する相談の  
行為内訳 ※ (2014年11月～2019年12月)

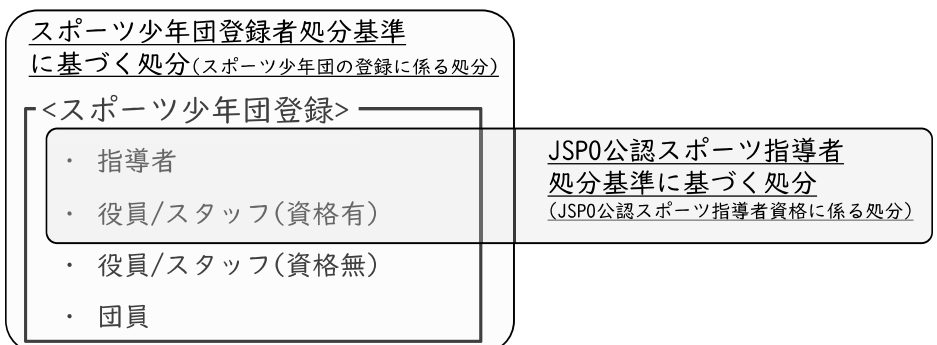


## 暴力行為等相談に係る留意点

➤ 公益財団法人日本スポーツ協会倫理規定の適用範囲

- ・ スポーツ少年団登録者
  - ・ 団員
  - ・ 指導者 → JSP0公認スポーツ指導者資格保有者
  - ・ 役員 → // の場合がある
  - ・ スタッフ → // の場合がある

JSP0公認スポーツ指導者資格保有者は、  
「スポーツ少年団登録者処分基準」と「日本スポーツ協会公認スポーツ指導者処分基準」とで処分する



<処分基準の適用と対象のイメージ>

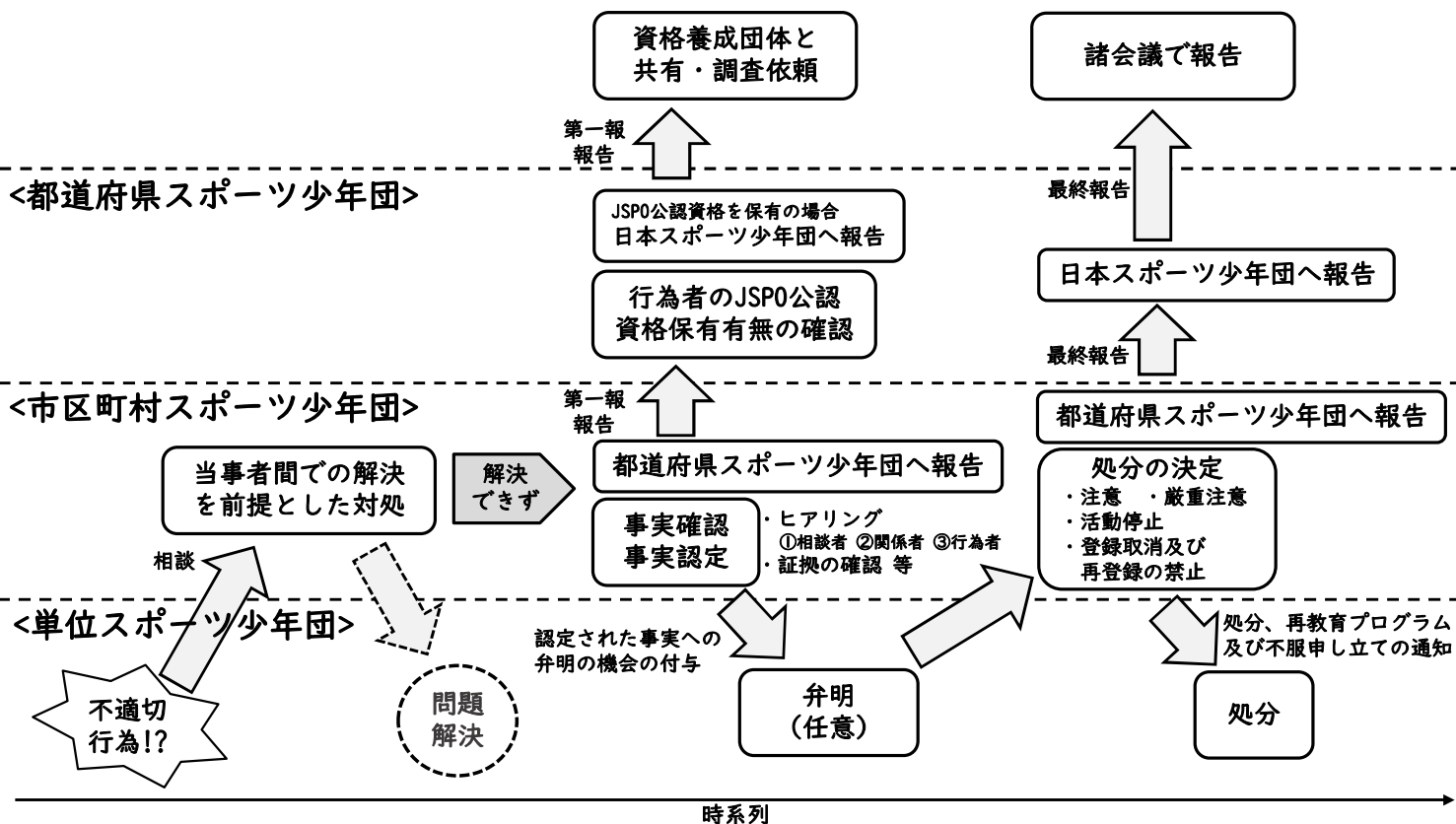
# 市区町村スポーツ少年団が処分決定機関となる場合のフロー

<日本スポーツ少年団>

<都道府県スポーツ少年団>

<市区町村スポーツ少年団>

<単位スポーツ少年団>



# 都道府県スポーツ少年団が処分決定機関となる場合のフロー

〔都道府県スポーツ少年団が処分決定機関となる条件〕  
市区町村スポーツ少年団における不適切行為や不適切行為の行為者や被害者等が市区町村スポーツ少年団の役職員など、市区町村スポーツ少年団が事実確認・事実認定や処分を科すことが、客観的に中立性・公平性を担保することができないと判断される場合。

<日本スポーツ少年団>

<都道府県スポーツ少年団>

<市区町村スポーツ少年団>

<単位スポーツ少年団>

